

## ABS ÓRDENES

15 minutos

Cada pregunta consta de un diagrama de proceso. La figura final del proceso será una de las que le proponemos más adelante. En su Hoja de Respuestas tendrá que marcar una letra (A, B, C ó D), según las claves del cuadro adjunto.

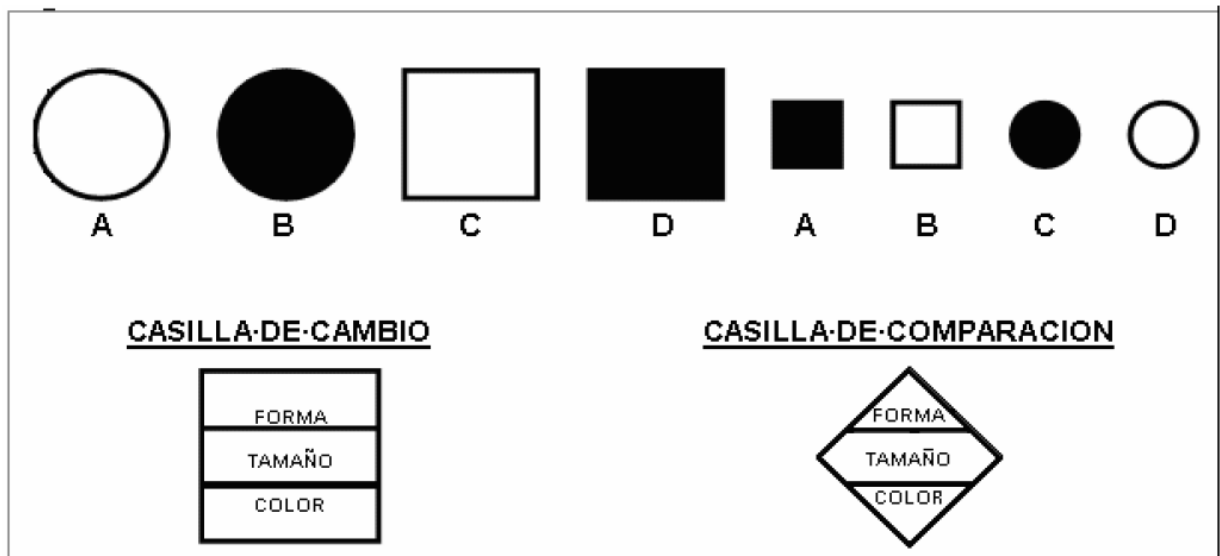
Todo problema -diagrama se inicia con una figura a desarrollar, que aparece a la izquierda del diagrama seguida de la flecha de entrada en el diagrama.

Durante el desarrollo del diagrama, se puede encontrar dos tipos de casillas:

1. **CASILLAS DE CAMBIO**, que le ordena hacer algún cambio a la figura en proceso (cambio de forma, cambio de tamaño, o cambio de color)
2. **CASILLA DE COMPARACIÓN** que le ordena comparar la figura en proceso con la figura de comparación que tiene a la Izquierda del diagrama y seguir la flecha que indique **SI o NO según el resultado** (igual o no a la figura de comparación).
3. **La casilla de cambio es un cuadrado**, mientras que **la casilla de comparación es un rombo**.
4. Ambas tiene tres zonas: forma (arriba), tamaño (en medio), color (abajo).

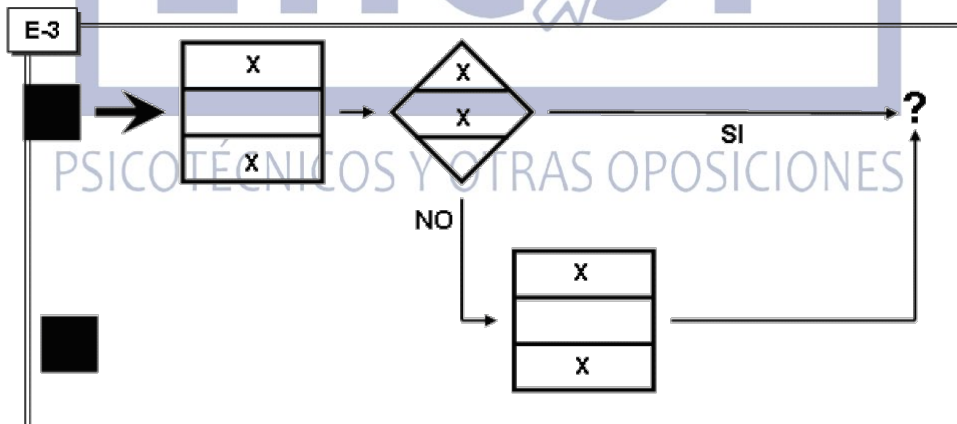
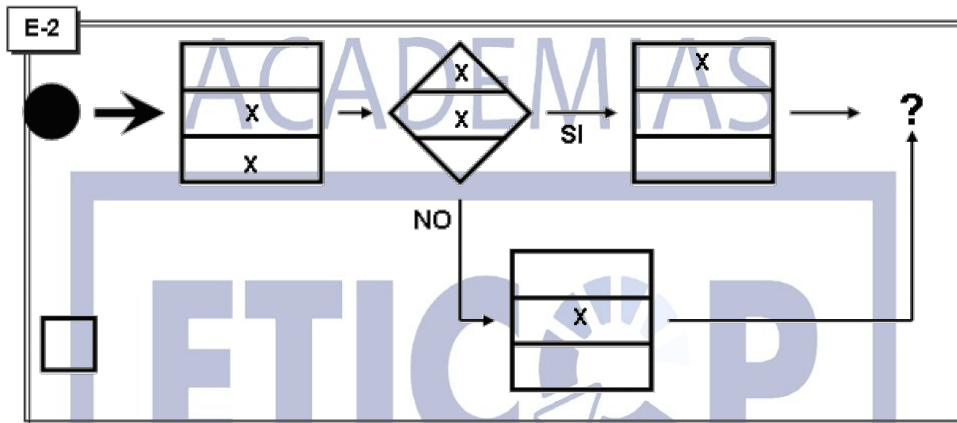
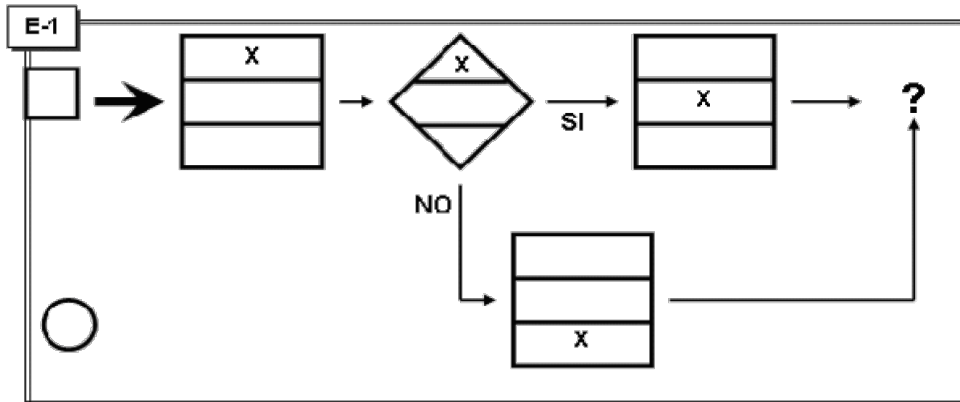
Su tarea consiste en iniciar el proceso de la figura a desarrollar y cumpliendo todas las instrucciones que se le dan mediante las casillas de cambio y de comparación, determinar cual será la figura resultante.

Observe la información adjunta, las instrucciones para comprender el funcionamiento de las casillas de cambio y de comparación. Observe las opciones de las figuras resultantes entre las que podrá elegir, mientras realiza los ejemplos. .

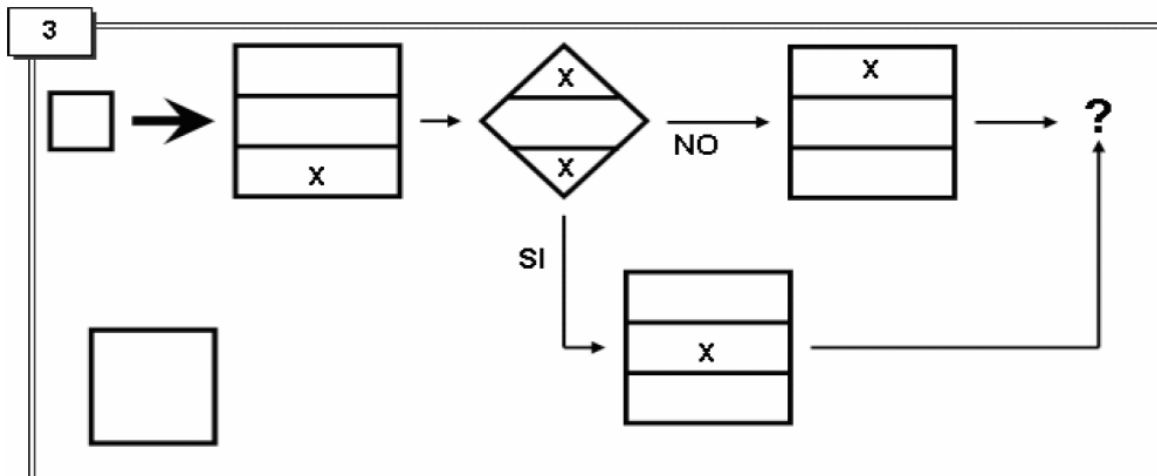
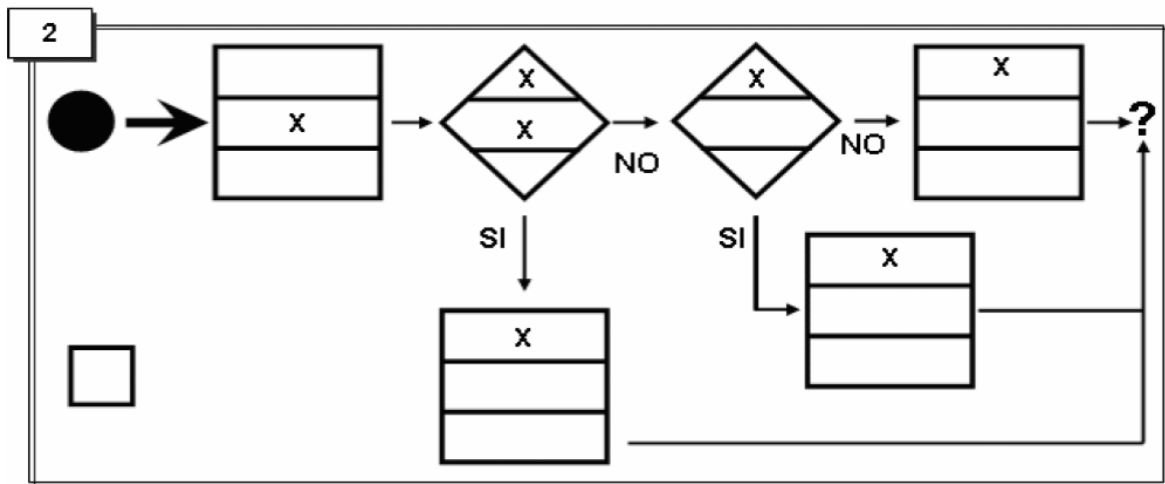
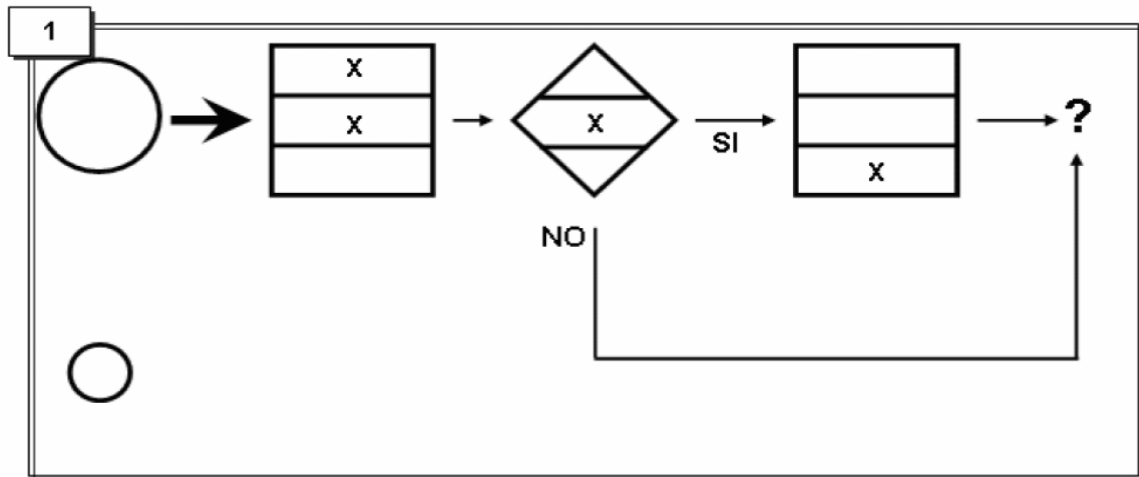


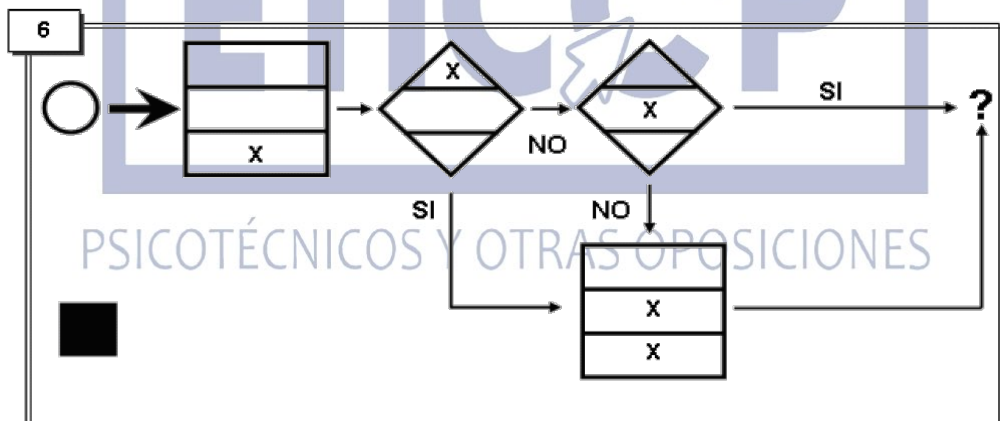
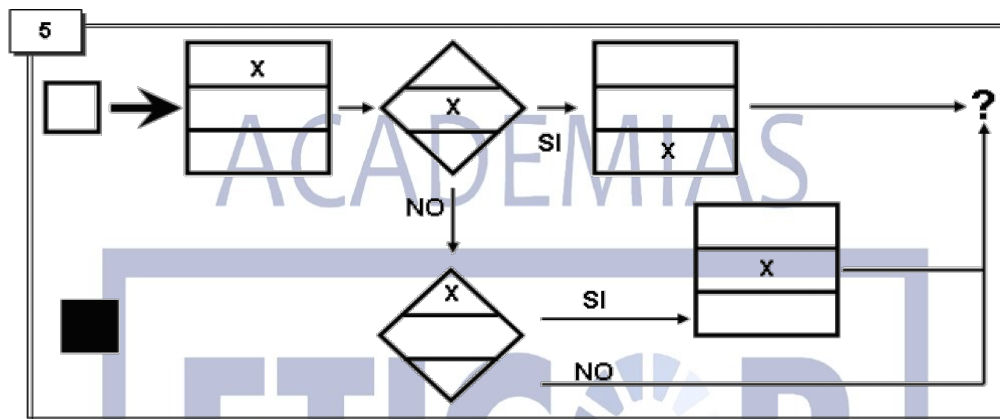
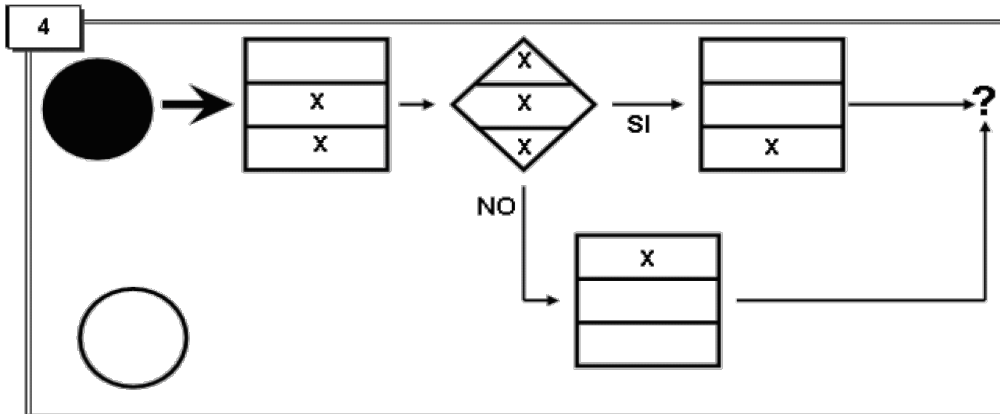
Estudie el ejemplo. Este no puntúa es para ayudarle a entender lo que tiene que hacer antes de comenzar la prueba.

### EJEMPLOS

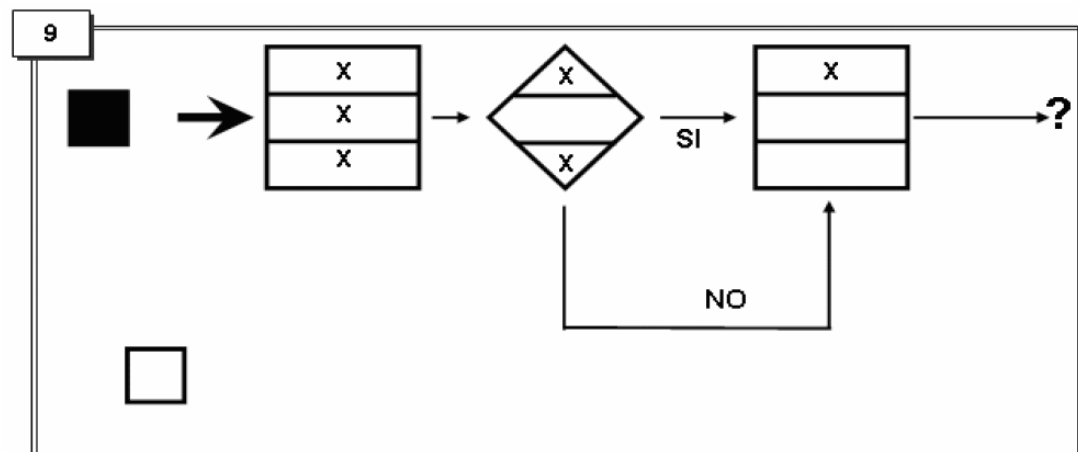
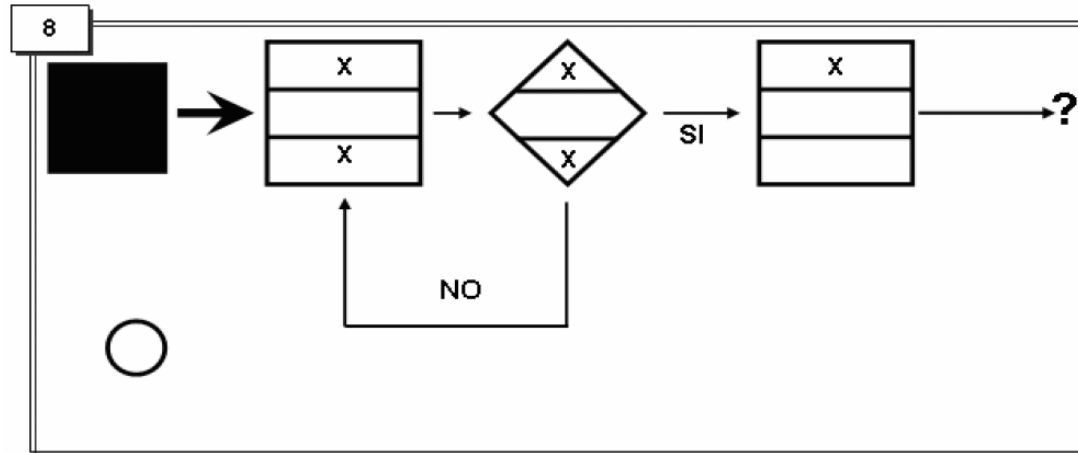
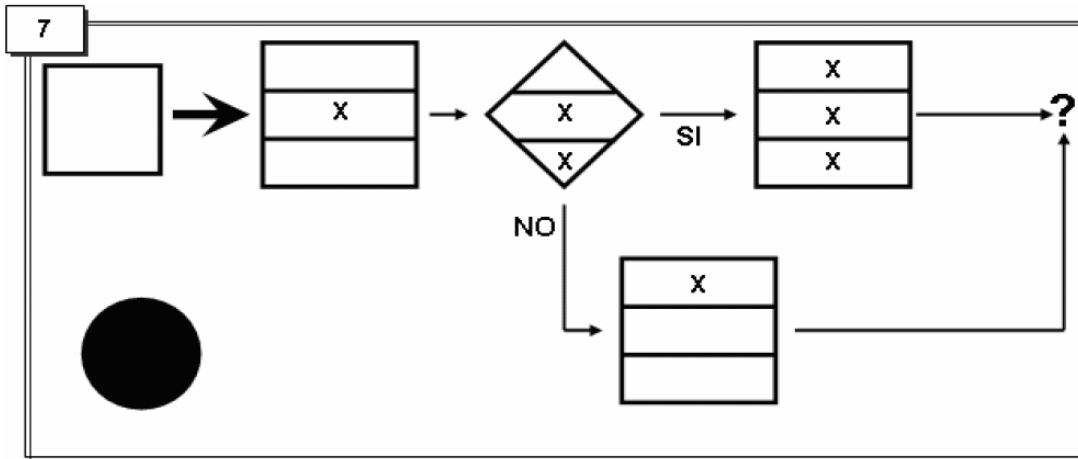


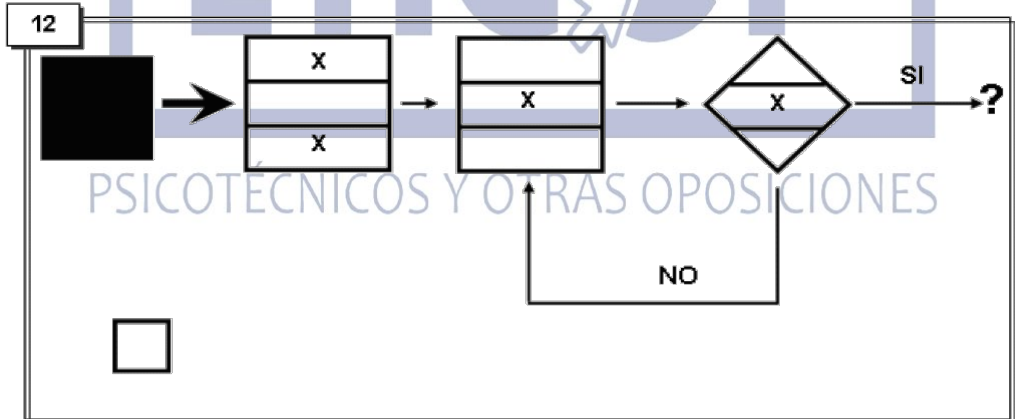
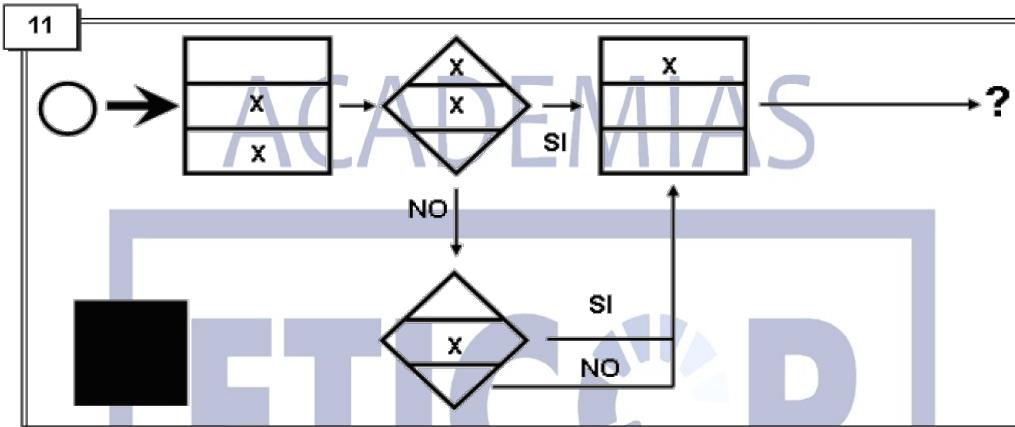
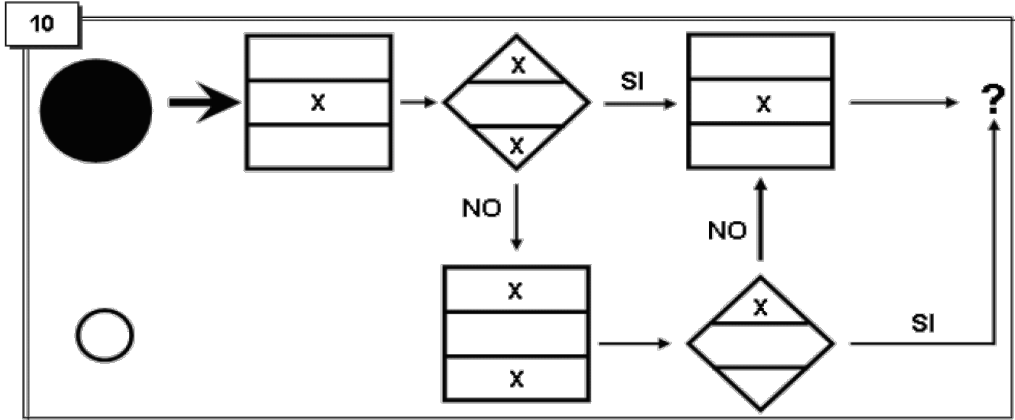
ABS ÓRDENES  
15 minutos



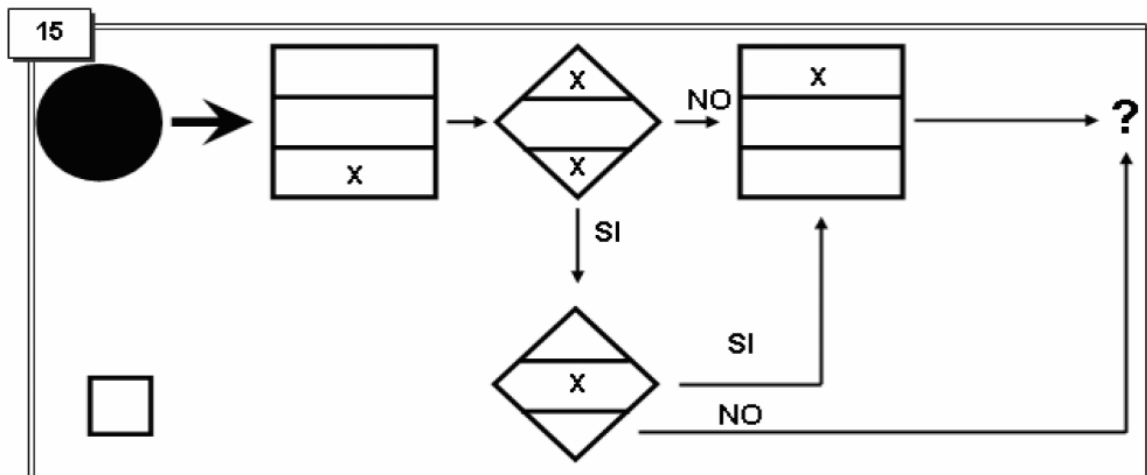
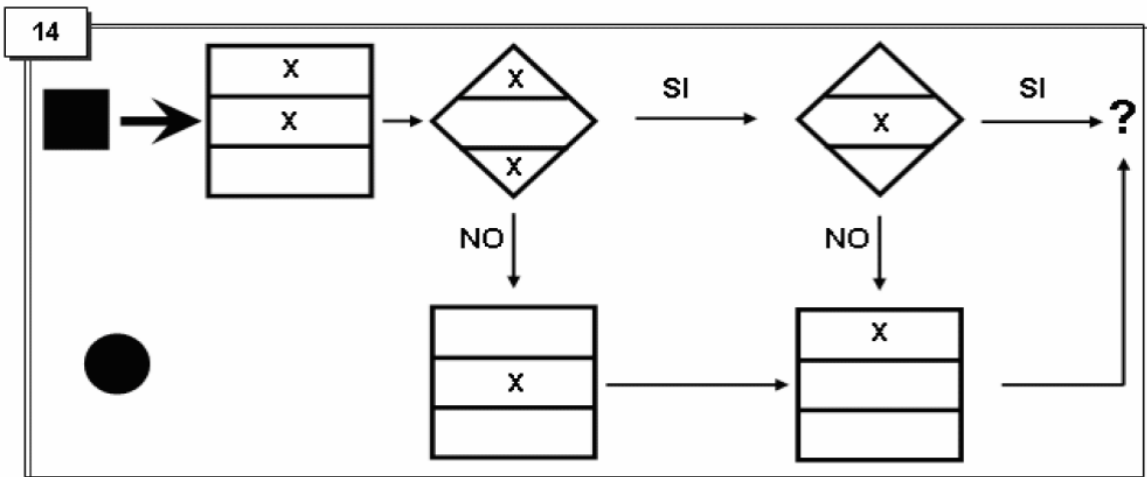
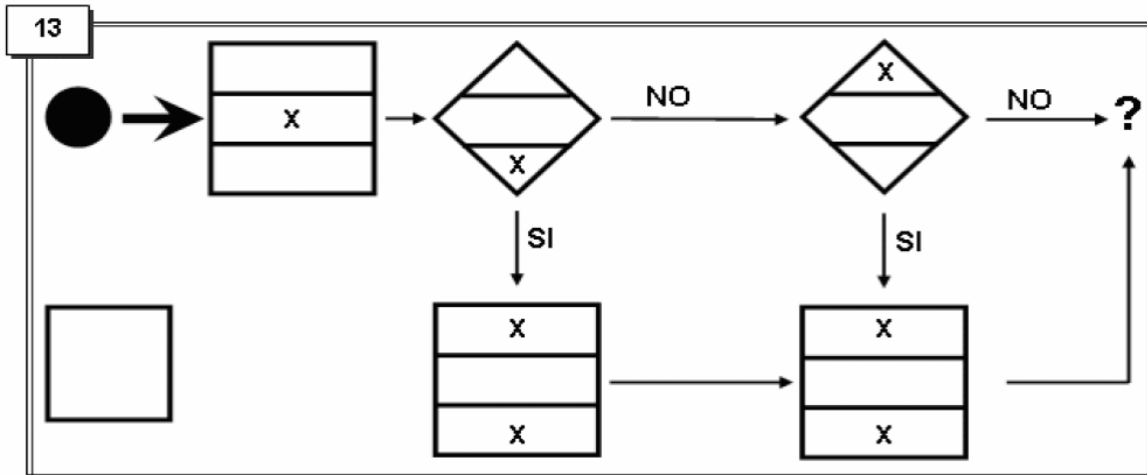


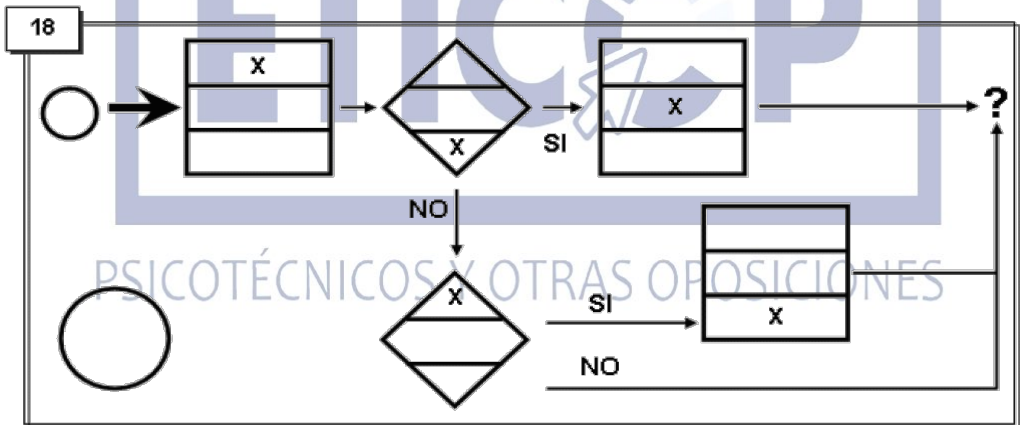
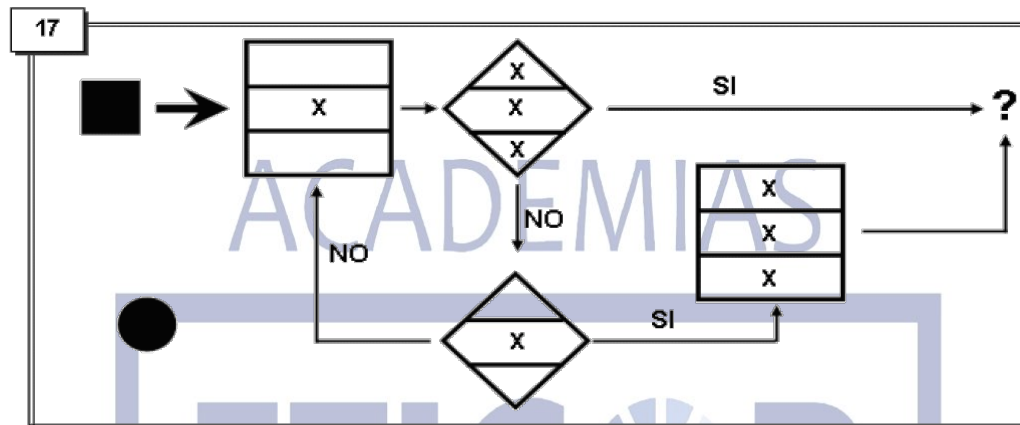
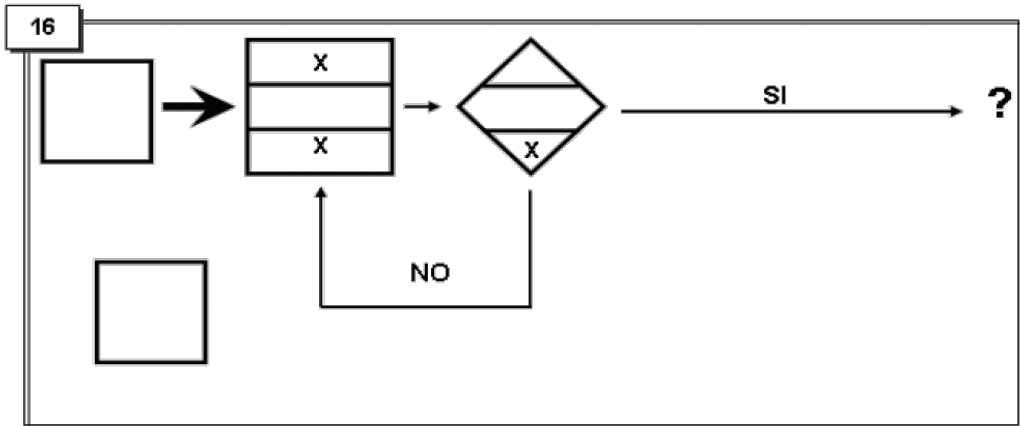
ABS ÓRDENES  
15 minutos





ABS ÓRDENES  
15 minutos







ABS ÓRDENES  
15 minutos

